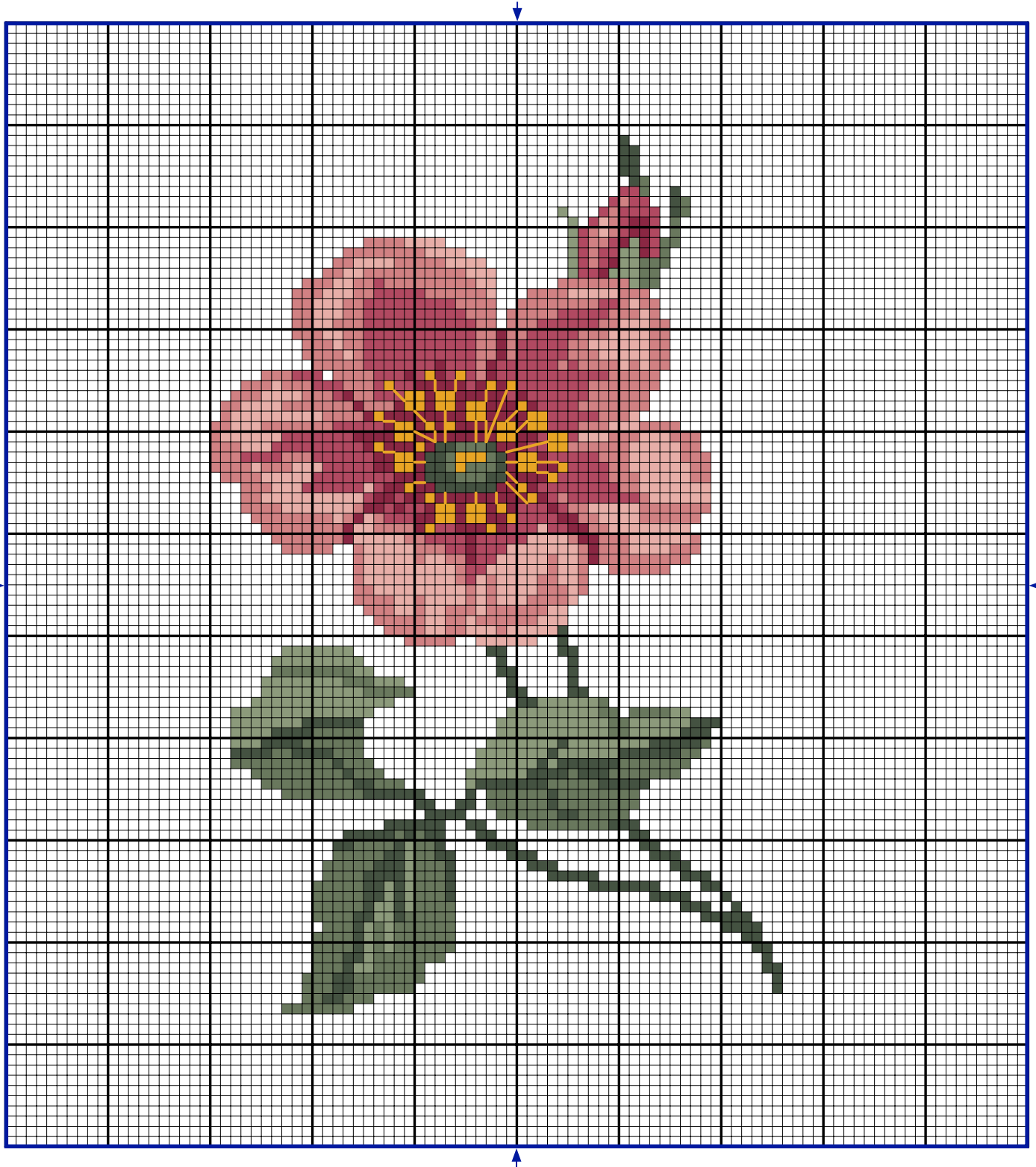


ANEMONE ANÉMONE

COLOURED CROSS STITCH CHART WITH BACKSTITCH
DIAGRAMME POINT DE CROIX EN COULEURS AVEC POINT ARRIÈRE

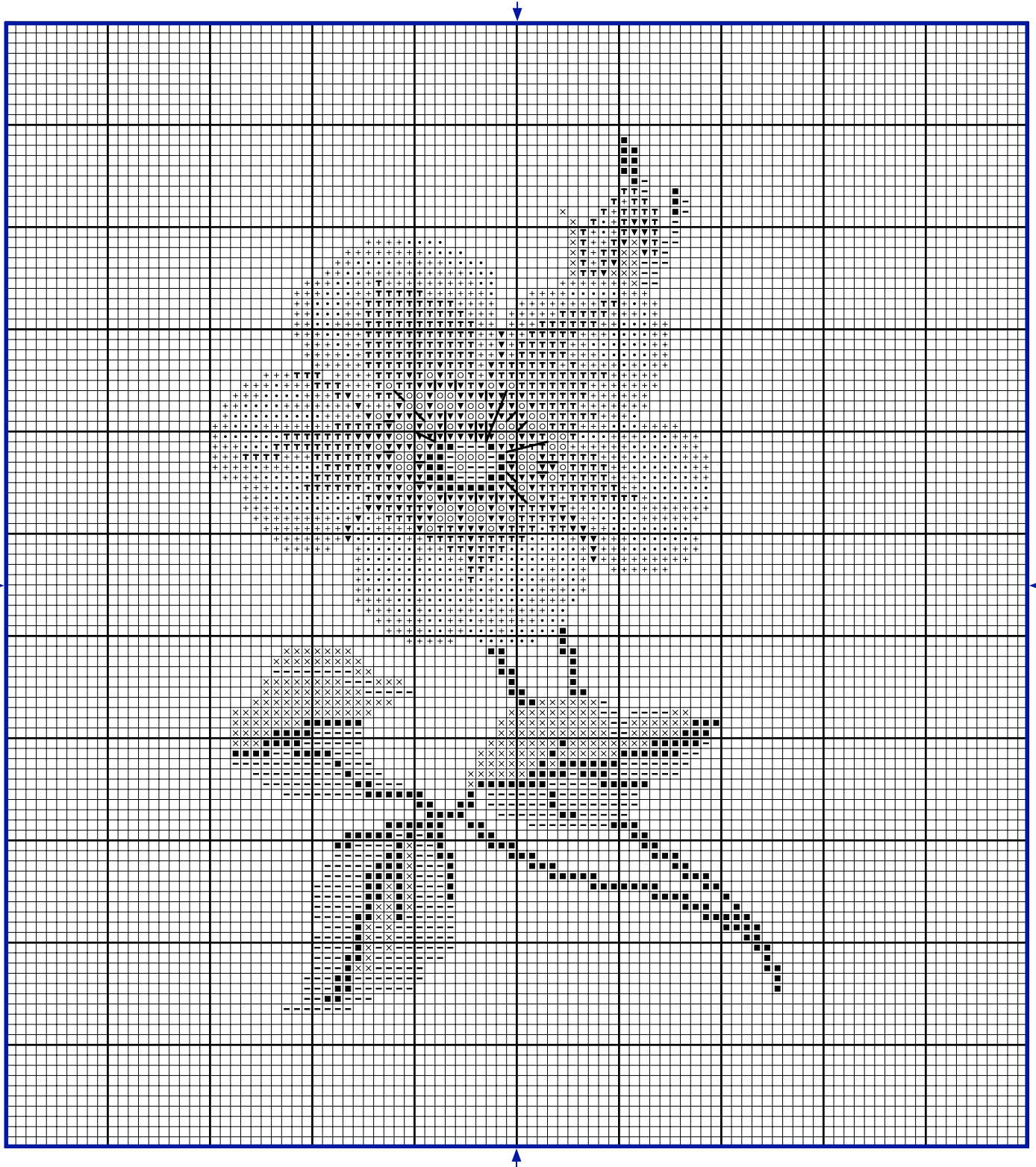


DMC LIBRARY - BIBLIOTHÈQUE DMC

DMC LIBRARY - BIBLIOTHÈQUE DMC

ANEMONE ANÉMONE

CROSS STITCH CHART WITH BACKSTITCH
DIAGRAMME POINT DE CROIX AVEC POINT ARRIÈRE



ANEMONE ANÉMONE

GETTING STARTED - COMMENCER

TOOL KIT / FOURNITURES

DMC MOULINÉ SPECIAL EMBROIDERY THREAD 117MC / FILS MOULINÉ SPÉCIAL DMC
DMC DIAMANT ART. 380
AIDA 14 COUNT FABRIC - COL. ECRU / TOILE AIDA 5,5 PTS/CM - COL. ECRU
CROSS STITCH NEEDLE / AIGUILLE
EMBROIDERY HOOP (OPTIONAL) / TAMBOUR (OPTIONNEL)
SCISSORS / CISEAUX

DESIGN SIZE / DIMENSIONS DESSIN
15,81 X 10,18 CM / 6,22 X 4 INCHES

THE SIZE OF YOUR DESIGN DEPENDS ON THE CROSS STITCH FABRIC
YOU CHOOSE. THE HIGHER THE FABRIC'S "COUNT"
(IE NUMBER OF CROSS STITCHES PER INCH), THE SMALLER
THE STITCHES AND THEREFORE YOUR DESIGN. WE RECOMMEND BEGINNERS START WITH
14 COUNT AIDA (THE MOST COMMON CROSS STITCH FABRIC), WHICH IS WHAT WE HAVE
BASED OUR DESIGN SIZE ON.

LA TAILLE DE VOTRE DESSIN DÉPEND DE LA TOILE POINT
DE CROIX QUE VOUS CHOISISSEZ.

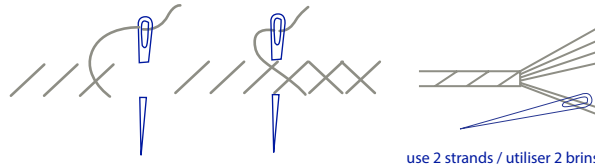
PLUS LE NOMBRE DE POINT DE CROIX PAR CENTIMÈTRE
EST ÉLEVÉ, PLUS LES POINTS ET LA BRODERIE SERONT PETITS.
NOUS RECOMMANDONS AUX DÉBUTANTS DE COMMENCER
EN UTILISANT UNE TOILE AIDA **5,5** PTS/CM (LA TOILE
DE POINT DE CROIX LA PLUS UTILISÉE), SUR LAQUELLE NOUS
AVONS BASÉ NOTRE DESSIN.

ANEMONE ANÉMONE

GETTING STARTED - COMMENCER

STITCHES AND COLOURS YOU'LL USE LÉGENDE : POINTS ET COULEURS

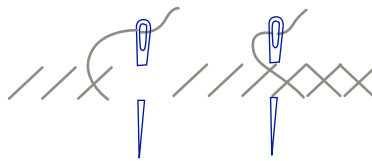
CROSS STITCH POINT DE CROIX



DMC MOULINÉ SPECIAL EMBROIDERY THREAD 117MC / FILS MOULINÉ SPÉCIAL DMC

SYMBOL SYMBOLE	COLOUR COULEUR	N° SKEINS* N° D'ÉCHEVETTES*	SYMBOL SYMBOLE	COLOUR COULEUR	N° SKEINS* N° D'ÉCHEVETTES*
	520	x 1		223	x 1
	522	x 1		224	x 1
	524	x 1		225	x 1
	3721	x 1			

CROSS STITCH POINT DE CROIX



DMC DIAMANT ART. 380

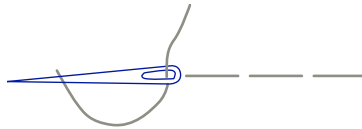
SYMBOL SYMBOLE	COLOUR COULEUR	N° SPOOLS* N° DE BOBINE*
	D3821	x 1

ANEMONE ANÉMONE

GETTING STARTED - COMMENCER

STITCHES AND COLOURS YOU'LL USE LÉGENDE : POINTS ET COULEURS

BACKSTITCH POINT ARRIÈRE



DMC MOULINÉ SPECIAL EMBROIDERY THREAD 117MC / FILS MOULINÉ SPÉCIAL DMC

SYMBOL SYMBOLE	COLOUR COULEUR	N° SPOOLS* N° DE BOBINE*
-------------------	-------------------	-----------------------------

	D3821	included in cross stitch
---	-------	--------------------------

* Based on stitching with the number of strands shown above, on 28 count evenweave fabric. / * Basé sur le nombre de brins préconisé au-dessus, sur une toile étamine jaune 11 fils.